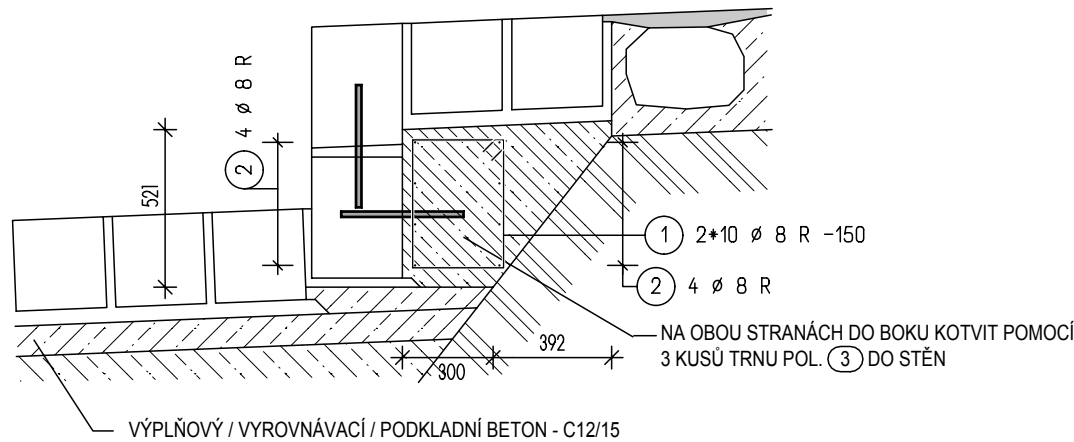
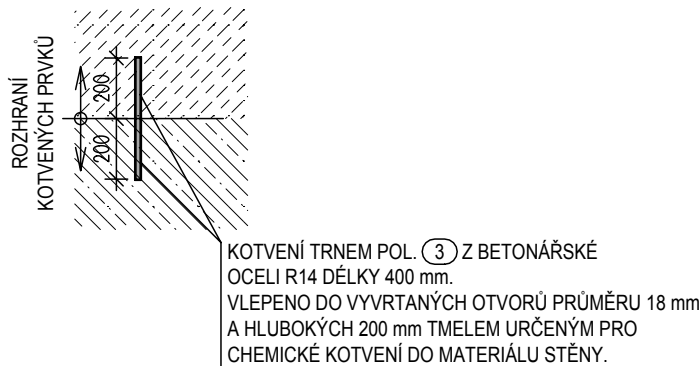


KOTVENÍ KAMENNÝCH BLOKŮ NA ROZHRANÍ VÝŠKOVÝCH ODSKOČENÍ DNA

ŘEZ TYPU I - km 0,031 94 - ŠÍŘKA 1,5 m - KOTVENO 5 BLOKŮ
- km 0,047 70 - ŠÍŘKA 1,5 m - KOTVENO 5 BLOKŮ



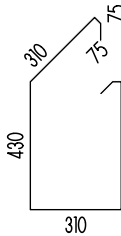
KOTVENÍ KAMENNÝCH BLOKŮ
DO BETONOVÝCH PRVKŮ A NAVZÁJEM



KOTVENÍ BETONOVÝCH PRVKŮ
NA STRANÁCH DO STĚN



2 Ø 8 / bm = 24.00m



1 20 Ø 8 L=1630mm

3 32 Ø 14 L=400mm

VÝPIS PRUTŮ A TRNŮ

POL.	Ø PRUTU / TYP SÍTĚ	DÉLKA [m]	ŠÍŘKA [m]	PLOCHA [m2]	KS	DÉLKA/PLOCHA CELKEM [m]/[m2]	HMOTNOST [kg/m]/[kg/m2]	HMOTNOST CELKEM [kg]
OCEL 10 505								
1	8	1.63			20	32.60	0.395	12.88
2	8	Rv			1	24.00	0.395	9.48
3	14	0.40			32	12.80	1.210	15.49
CELKEM OCEL 10 505								37.85
HMOTNOST VÝZTUŽE CELKEM [kg]								37.85

UMÍSTĚNÍ TRNŮ A FINÁLNÍ ŘEŠENÍ KOTVENÍ BUDE UPRAVENO V KAŽDÉM MÍSTĚ PODLE SKUTEČNÝCH POMĚRŮ NA STAVBĚ

BETON: C30/37 - XC4 XD2 XF3 - Cl 0,2 - Dmax 22 - S4
PODKLADNÍ BETON: C12/15 - X0
OCEL: B500B (10 505 - R)

KRYTÍ VÝZTUŽE: VZDUŠNÝ LÍC 30 mm
RUBOVÝ LÍC 20 mm

Ing. Libor Fanta
Lnářská 598
541 01 Trutnov
tel.: 491 612 101

Ing. HANEK STIEHL STATICKÁ STAVBA		Slepá 308 541 01 Trutnov 491 005 063	
zodpovědný projektant: ING. HANEK STIEHL		datum: VII. 2014	
vypracoval: ING. HANEK STIEHL		měřítko: 1:25	
stavebník: Správa Krkonošského národního parku, Dobrovského 3, 543 01 Vrchlabí		formát: A3	
		číslo zakázky: 1654/14	
Oprava podzemního koryta Janského potoka pod centrem Janských Lázní SO 01 Koryto v km 0,000 00 - 0,055 64			výkres č. D.1.2.3
KOTVENÍ KAMENNÝCH BLOKŮ NA ROZHRANÍ VÝŠKOVÝCH ODSKOČENÍ DNA			DSP